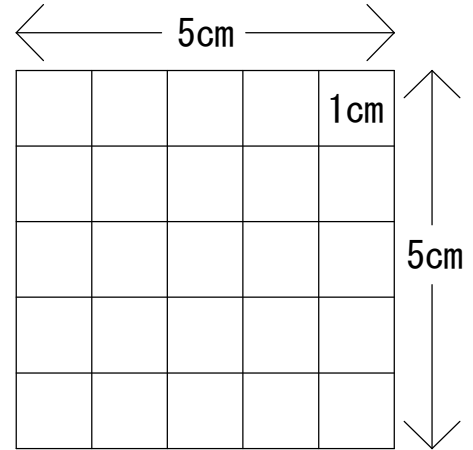


Are you printing at the correct size?

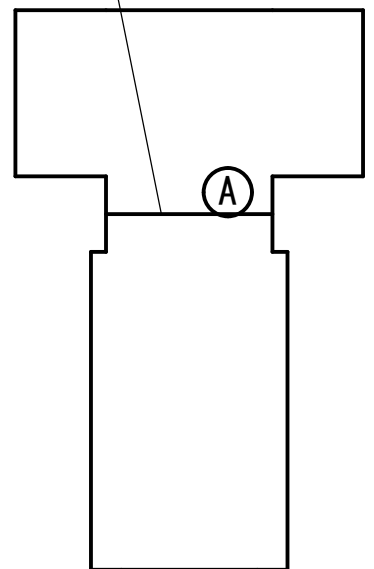
正しい倍率で印刷できているか確認してください

1/2

A



connect
つなぎ合わせる



KOTOBUKI
SEWING
著作権は放棄していません。二次配布禁止!

Multi pouch

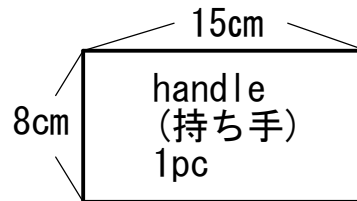
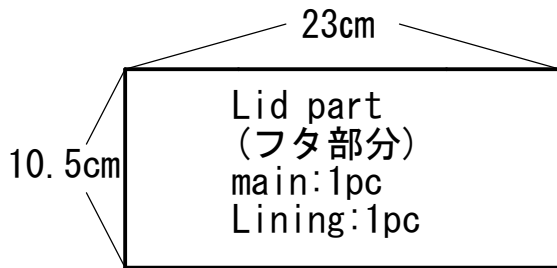
Main fabric:1pcs
Lining:1pcs



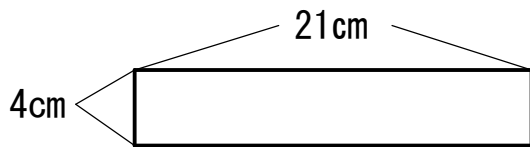
A

Parts to be used in rectangular form, full size pattern is not included.
Customers are requested to cut by themselves in the specified dimensions.

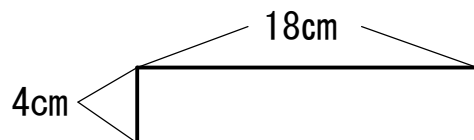
長方形のまま使用するパーツの実物大パターンは入っていません
お客様ご自身で指定の寸法でカットして下さい



Piping①(サイドパイピング):2pcs



Piping②(上部パイピング):1pc



Piping③(マチパイピング):2pcs

